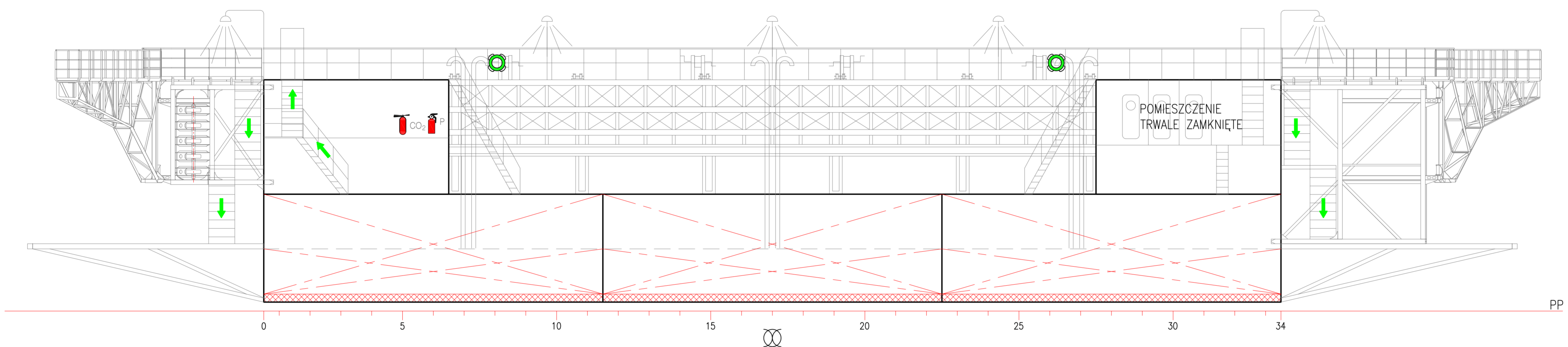
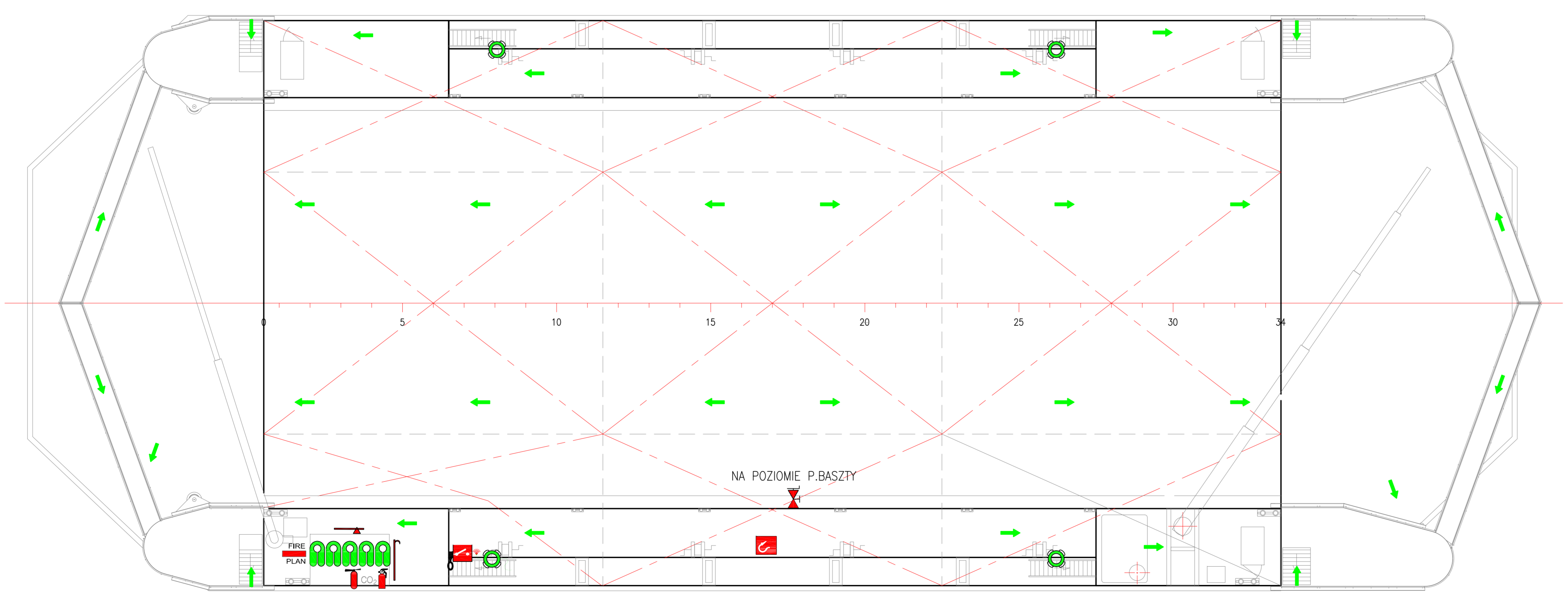


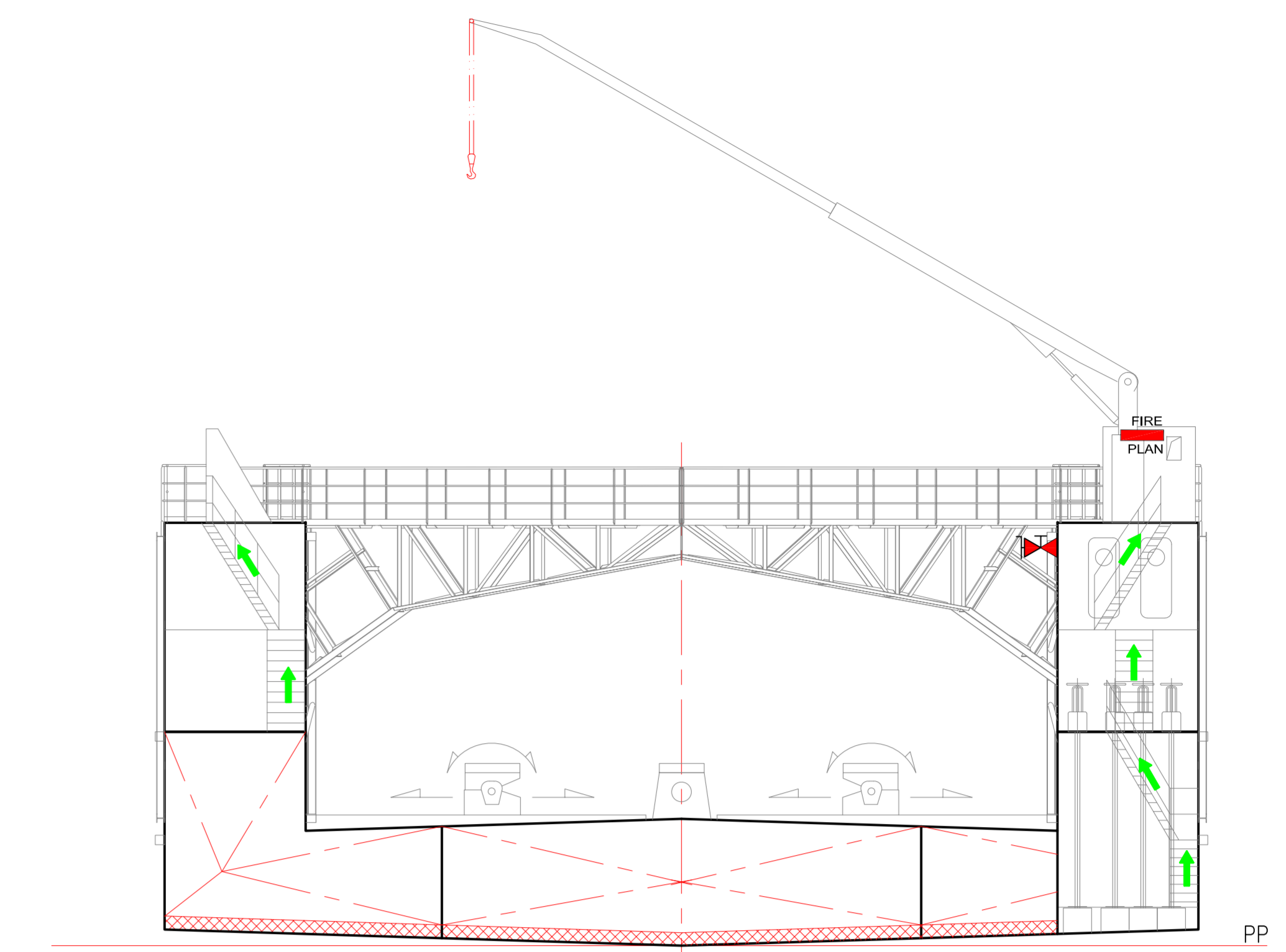
PRAWA BASZTA DOKU



LEWA BASZTA DOKU



POKŁAD ROBOCZY I POKŁADY GÓRNE BASZT



WR. 6  
WIDOK W KIERUNKU DZIÖBU

KLÓSC	SYMBOL	OPIS
3		KOŁO RATUNKOWE
1		KOŁO RATUNKOWE Z RZUTKĄ I PŁAWKĄ ŚWIETLNA
5		KAMIZELKA RATUNKOWA
		DROGA EWAKUACJI
1		PLAN OCHRONY P.POŻ
2		POMPA POŻAROWA
3		WŁĄCZNIK POMPY POŻAROWEJ
1		WĄŻ POŻAROWY 20m Z PRĄDOWNICĄ
1		HYDRANT POŻAROWY
2		ZAWÓR ODCINAJĄCY NA INSTALACJI GAŚNICZEJ
1		TOPÓR STRAŻACKI CIĘŻKI
1		BOSAK
5		GAŚNICA RĘCZNA PROSZKOWA
5		GAŚNICA RĘCZNA ŚNIEGOWA

**UWAGI:**

1. RYSUNEK SPORZĄDZONO W OPARCIU O STAN ISTNIEJĄCY

DANE OGÓLNE	
NOSNOŚĆ DOKU:	500 T
CIĘŻAR DOKU (Z WODĄ RESZTKOWĄ):	T
DŁUGOŚĆ CAŁKOWITA (POMOSTY ZAMKNIĘTE):	58,95 m
DŁUGOŚĆ PONTONU:	39,60 m
SZEROKOŚĆ ZEWNĘTRZNA:	22,00 m
SZEROKOŚĆ WEW. MIĘDZY BASZTAMI:	16,00 m
SZEROKOŚĆ WEW. UŻYTKOWA:	15,00 m
WYSOKOŚĆ PONTONU W PS:	2,70 m
WYSOKOŚĆ DO POKŁADU GÓRNEGO BASZTY:	9,00 m
MAKSYMALNE ZANURZENIE DOKU:	8,00 m
WYSOKOŚĆ KILBLOKÓW:	0,90 m
MAKSYMALNE ZANURZENIE DOKÓW JEDNOSTEK:	4,40 m
UŚWIGOWIENIE DOKU:	1.5T/16m + 1.0T/16,9m
KLASA DOKU:	
CZAS CAŁKOWITEGO ZANURZENIA/WYNURZENIA:	3/3 h
OBŚLUGA DOKU:	4 OSOBY

REV.	DATE	DO AKCEPTACJI PRZEZ ARMATORA	JK
A	16.09.19		

CLIENT: MARCO SERVICE Sp. z o.o.  
 PROJECT: DOK PŁYWAJĄCY 500 T  
 TITLE: PLAN ŚRODKÓW RATUNKOWYCH I OCHRONY P. POŻAROWEJ  
 DRAWING NO: 017-01  
 SCALE: 1:100  
 SIZE: A0  
 PROJECT DRAWING NO: 00-2018-264/017-01  
 SHEETS: 1/1  
 REV: A